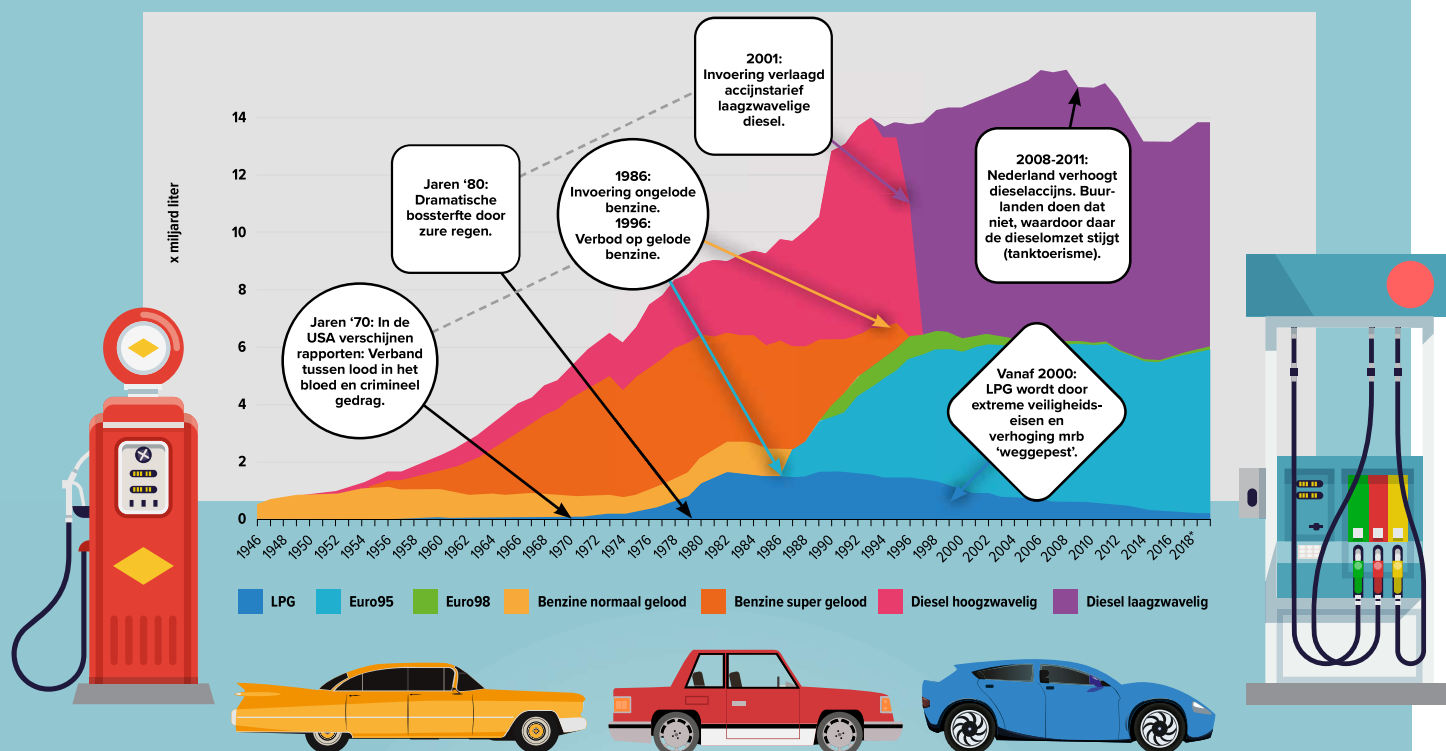


Invloed van overheidsbeleid op de brandstofmix door de jaren heen



Dat het brandstofgebruik toeneemt, komt natuurlijk door de toename van de mobiliteit (meer voertuigen en meer km per voertuig). De brandstofmix is sterk beïnvloed door de beslissingen die de overheid de afgelopen 75 jaar heeft genomen. Zo ging de accijns op brandstof omhoog, kwam er een verbod op gelode benzine en werd laagzwavelige diesel ingevoerd.



Aantal personen- en bedrijfsauto's van 1946 tot heden

